

MAIRIE DE PARIS



COCHY
BATIGNOLLES

NOTA
BENE

?

CHACUN
PEUT AGIR
POUR MIEUX
CONSOMMER
L'ÉNERGIE





© Philippe Guignard Air Images

Votre nouvel appartement se trouve dans l'un des quartiers européens les plus avancés en matière de maîtrise de l'énergie.

L'éco-quartier Clichy-Batignolles a été conçu pour que ses occupants consomment **le moins possible d'énergie** tout en bénéficiant d'un **confort optimal**.

Les bâtiments possèdent en particulier des dispositifs d'isolation thermique et parfois de rafraîchissement naturel qui **limitent les besoins en énergie**. Ces besoins modérés sont couverts en grande partie par des **énergies propres, locales et renouvelables**.

La **chaleur du sous-sol** (géothermie) est utilisée pour le chauffage et l'eau chaude sanitaire. Les bâtiments produisent de l'**électricité photovoltaïque** grâce à des panneaux solaires.

Ces mesures rendent le quartier techniquement capable de respecter les seuils énergétiques fixés par la Mairie de Paris.

- Consommation annuelle des bâtiments inférieure à 50 kWh/m²
- Chauffage et eau chaude sanitaire assurés à 85 % par géothermie
- Production locale d'électricité équivalant à 3,5GWh par an

Et à l'usage, comment se comportera-t-il ? La réponse à cette question dépend aussi de vous, utilisateurs des bâtiments.

Au cours des prochains mois, la consommation et la production énergétiques de chaque immeuble vont être mesurées et comparées aux prévisions.

Ces mesures et analyses permettront à la Mairie de Paris et à sa société publique Paris Batignolles Aménagement d'**évaluer les résultats de la politique énergétique** qui a guidé la conception du quartier.

Partagées avec les copropriétés, les gestionnaires des bureaux, commerces, services publics et avec les exploitants des grands équipements énergétiques (chauffage urbain, géothermie, etc.), ces données seront utiles pour **identifier les éventuels réglages à faire** afin d'ajuster la dépense énergétique et le confort des logements.

Enfin, les habitants désirant **comprendre et analyser leur propre consommation individuelle afin de mieux la maîtriser** pourront bénéficier de conseils personnalisés basés sur ces données.

Ces missions d'évaluation, de conseil et de service sont confiées à un facilitateur énergétique de quartier.

La mise en place d'un facilitateur énergétique de quartier est une démarche expérimentale soutenue par l'État et par l'Union européenne, d'où son nom anglais : Co-Responsibility in district energy efficiency and sustainability (CoRDEES).

Le suivi énergétique du quartier Clichy-Batignolles

Tous les bâtiments situés à l'ouest du parc sont concernés

Il s'agit principalement des bâtiments situés de part et d'autre de la rue Mstislav Rostropovitch, quelle que soit leur occupation : logements, bureaux, commerces, équipements publics, stationnement.

Toutes les consommations prises en compte

Toutes, c'est-à-dire : chauffage, eau chaude sanitaire, éclairage, ventilation, rafraîchissement, appareils électroménagers, prises électriques, ascenseurs, interphones, etc.

Les données sont collectées automatiquement

Dans les bâtiments, des **compteurs communicants** mesureront les consommations énergétiques et transmettront ces données par voie numérique à une plateforme où elles seront centralisées.

Elles sont agrégées par bâtiment avant transmission à la plateforme

Les données étant agrégées à l'échelle du bâtiment, il sera impossible de connaître les consommations individuelles par appartement, ce qui garantit la **confidentialité des données personnelles** (avis de la Commission Nationale Informatique et Liberté – CNIL en cours).

La production locale d'énergie est mesurée

Le taux de contribution de la **géothermie** au chauffage et à l'eau chaude sanitaire, prévu pour atteindre 85 %, sera vérifié (en cas d'insuffisance le chauffage urbain classique prend le relais). La mesure de la **production d'électricité** photovoltaïque par les panneaux solaires permettra notamment d'étudier l'intérêt d'une auto-consommation, au lieu de la solution initiale consistant à vendre l'ensemble de la production à EDF.

Le facilitateur énergétique

Opérateur au service du quartier, le facilitateur énergétique recueille, regroupe et analyse les données. Il possède une connaissance technique approfondie de l'ensemble des installations collectives et des bâtiments.

Copropriétés, syndicats

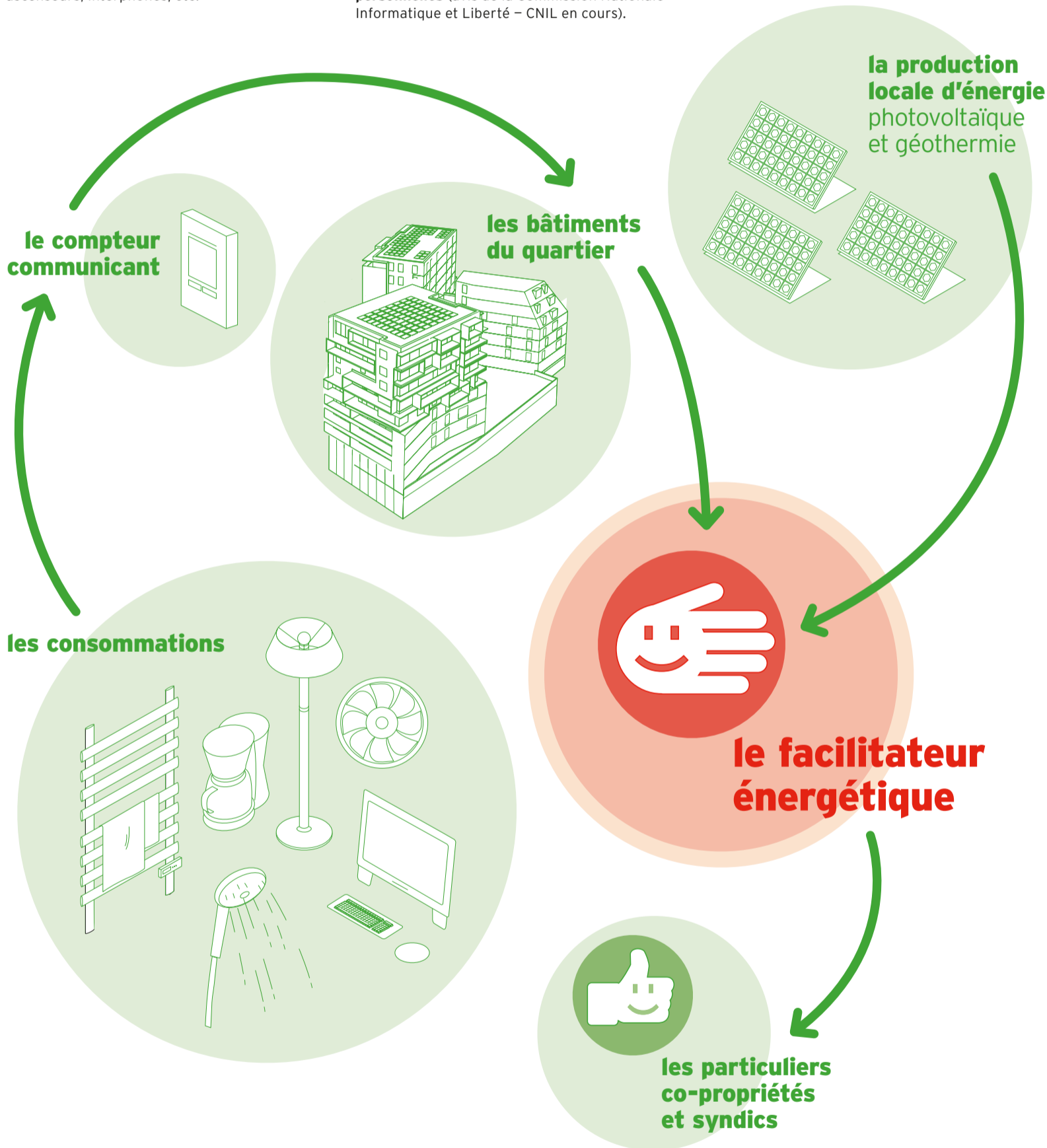
Il est votre interlocuteur privilégié pour toutes les questions énergétiques, qu'il s'agisse de maîtrise des consommations, de l'entretien/maintenance de vos installations ou de l'usage de l'électricité produite localement.

Particuliers

Il vous apporte des informations et des conseils personnalisés sur votre propre consommation. Un **consentement écrit** est nécessaire pour autoriser le facilitateur à accéder à vos données individuelles.

Tous

Il met en place dans le quartier des actions pédagogiques autour des questions énergétiques et soutient les initiatives locales en faveur de la maîtrise de l'énergie.



Vous avez le pouvoir d'agir sur la consommation énergétique de votre quartier

Si vous êtes propriétaire, en autorisant le facilitateur énergétique à poser ses compteurs dans vos tableaux électriques individuels. Il disposera ainsi de données complètes et fiables pour suivre au plus près la consommation et la production énergétiques du quartier dans son ensemble.

Si vous êtes résident, en analysant votre consommation avec l'aide du facilitateur énergétique. Ce service gratuit vous est proposé avec l'aide de l'Union européenne pour vous aider à réduire votre facture énergétique et pour que chacun apprenne à consommer moins au bénéfice de tous. Profitez-en !

Le facilitateur énergétique de Clichy-Batignolles aura bientôt de nouvelles informations à vous apporter. Il se rapprochera de vous par le biais de votre gestionnaire de bâtiment, syndic ou conseil syndical. La Mairie de Paris et Paris Batignolles Aménagement vous remercient de lui réserver une écoute attentive.

Les services proposés

Accès aux données de consommation de son immeuble à partir d'une appli web disponible dès le mois de juin 2018

Les résidents, copropriétés et syndicats pourront consulter en temps réel les indicateurs suivants :

- Consommations électriques par usage
- Consommation de chauffage
- Confort thermique
- Production solaire d'électricité
- Émissions de CO2

Autres services aux copropriétés et syndicats

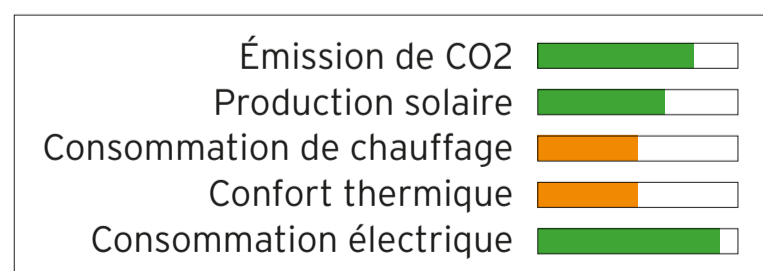
- Aide au choix et à la formation des exploitants techniques
- Aide à l'optimisation de la maintenance et du réglage des équipements collectifs
- Accompagnement dans la mise en place d'une autoconsommation de la production locale d'électricité

Autres services aux résidents sur inscription, à partir de septembre 2018

- Accès protégé aux données individuelles de consommation
- Explication de la consommation et de la facture
- Conseil d'éco-gestes personnalisés pour les réduire

Le facilitateur aura besoin de **votre consentement écrit** pour exploiter vos données individuelles pour votre propre compte.

Ces services sont gratuits sur toute la durée de leur expérimentation, jusqu'à octobre 2019.



Un exemple de visualisation des indicateurs de performances énergétiques en temps réel, consultables sur l'application web, pour un bâtiment.

Le projet CoRDEES

Le facilitateur énergétique est l'élément central du projet CoRDEES, acronyme anglais dont la traduction française est Co-responsabilité pour l'efficacité énergétique et le développement durable du quartier.

Ce projet est développé conjointement par la Mairie de Paris, Paris Batignolles Aménagement, les cabinets de conseil Embix et Une Autre Ville, et le Centre d'efficacité énergétique des systèmes de l'École des Mines de Paris (Armines).

Il a reçu le soutien de l'Union européenne dans le cadre d'un programme appelé Actions Innovatrices Urbaines. Il est également soutenu par l'État en tant que démonstrateur industriel pour la ville durable.

Pour plus d'informations:
Formulaire contact disponible
sur www.cordees.paris



conception L'Impolymago | conception éditoriale: direction de la communication de Paris Batignolles Aménagement | textes Jeanne Bazard



MINISTÈRE
DE LA COHÉSION
DES TERRITOIRES



MINISTÈRE
DE LA TRANSITION
ÉCOLOGIQUE
ET SOLIDAIRE

